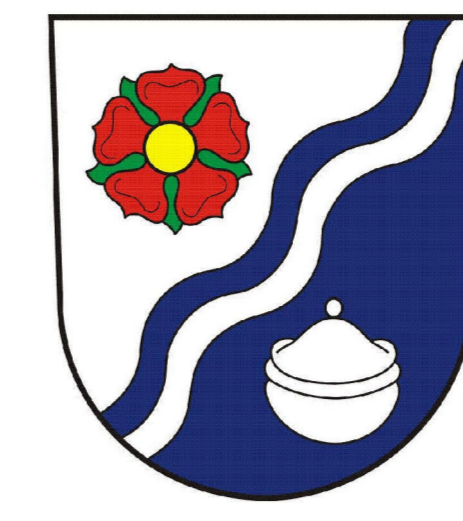
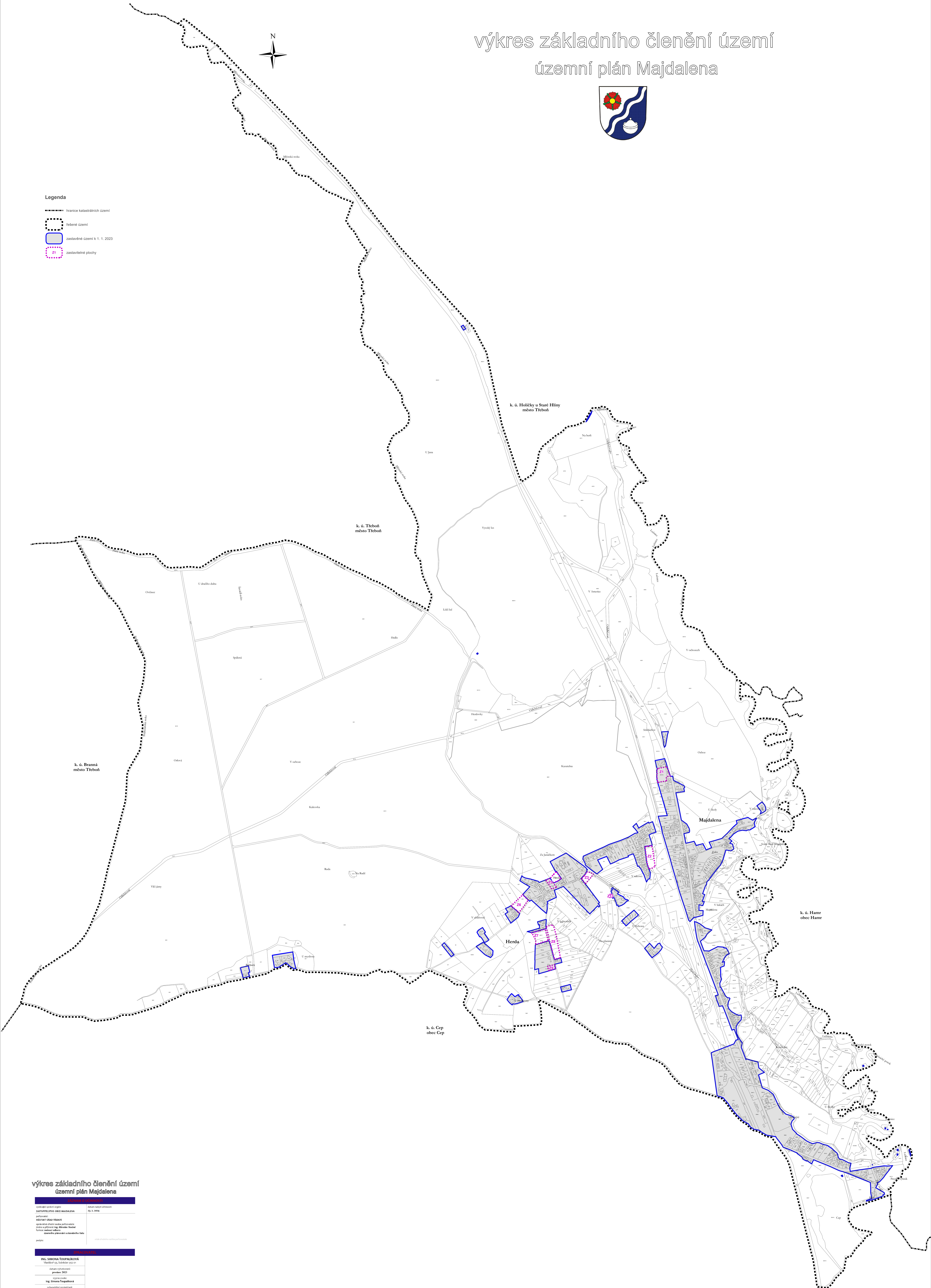


# výkres základního členění území územní plán Majdalena



## Legenda

- hranice katastrálních území
- řešené území
- zastavěné území k 1. 1. 2023
- zastavěné plochy



## výkres základního členění území územní plán Majdalena

vypracoval: <b>ING. SIMONA TOUPALKOVÁ</b>	období řešení územního plánu: 12. 1. 2024
ZASTAVITELSTVO OBCE MAJDALENA	12. 1. 2024
poskytl: <b>MĚSTYSE ÚŘAD TŘEBOŇ</b>	
operativní část: <b>Ing. Simona Toupalková</b>	
průběh a přílohy: <b>Ing. Simona Toupalková</b>	
územní plán: <b>Ing. Simona Toupalková</b>	
územní plán: <b>Ing. Simona Toupalková</b>	

<b>ING. SIMONA TOUPALKOVÁ</b> Městský úřad Třeboň, p. o. Číslo výtisku: 1 datum: 12. 1. 2024 autor: Ing. Simona Toupalková odpovědný projektant: Ing. Simona Toupalková dopo: 12. 1. 2024	územní plán: 12. 1. 2024
---	--------------------------

